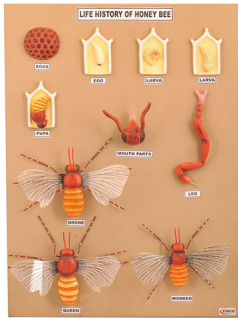


Modèle - Le développement de l'abeille



Note : Pas noté

Prix

Prix ??de vente149,00 €

[Poser une question sur ce produit](#)

Description du produit

Ensemble de modèles montrant les différentes étapes du développement durant la vie de l'abeille à miel. De l'étape initiale à son développement complet.

Monté sur support.

Dimensions : 60 x 45 x 8 cm env .

Poids : 2,9 kg

Commentaires des clients

Il n'y a pas encore de commentaire sur ce produit.